

Wyciąg EA 575

w kaszlu produktywnym
u dzieci w świetle najnowszych badań



Aneta Górską – Kot

Ordynator Oddziału Pediatrii

Szpitala Dziecięcego im. prof. dr med. J. Bogdanowicza

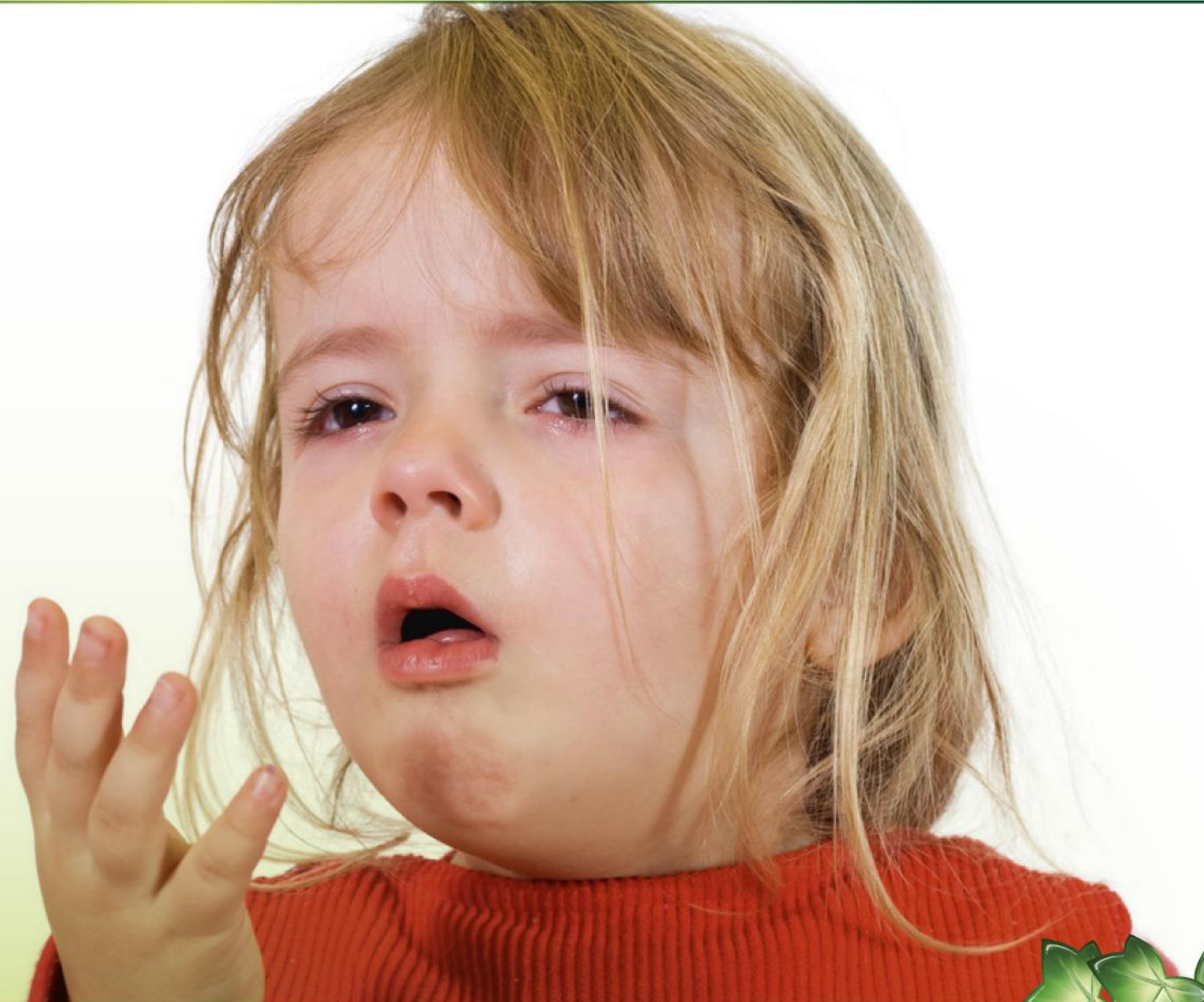
przy ul. Niekańskiej w Warszawie



Wyciąg EA 575



w kaszlu produktywnym u dzieci w świetle najnowszych badań





Kaszel i katar

to najczęstsze objawy chorób układu oddechowego u dzieci

Von der Hardt H. Luftverschmutzung und bronchopulmonale Erkrankungen im Kindersalter. Monatschr Kinderheilkd 198; 133:2.

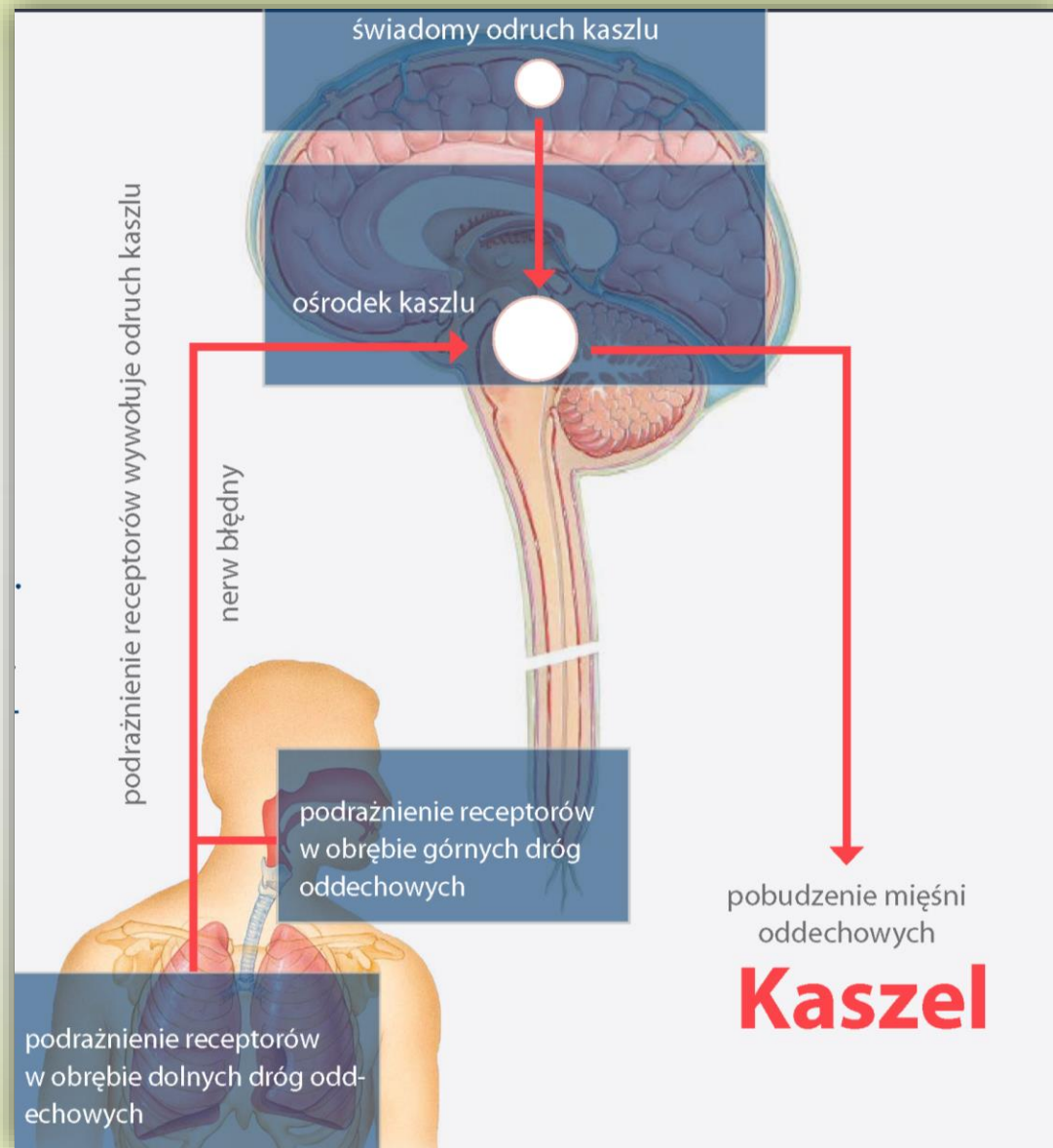


Kaszel...abc

Definicja :

“Gwałtowny wyrzut powietrza z płuc zwykle celem oczyszczenia dróg oddechowych z płynu, śluzu i innego materiału drażniącego. Często przebiega w postaci napadów”

Naturalny odruch obronny pozwalający oczyścić i udrożnić drogi oddechowe





Kaszel...abc

Charakter

- suchy- nieproduktywny
- **wilgotny- produktywny**

Czas trwania

- Ostry - trwa do 3 tygodni.
- Podostry - trwa powyżej 3, ale nie dłużej niż 8 tygodni
- Przewlekły -
 - ❖ powyżej 8 tygodni / wg BTS/
 - ❖ powyżej 4 tygodni /wg ACCP/

Chang AB. American College of Chest Physicians cough guidelines for children: can its use improve outcomes? Chest. 2008;134(6):1111-1112.

5. Shields MD, Bush A, Everard ML, McKenzie S, Primhak R. BTS guidelines: Recommendations for the assessment and management of cough in children. Thorax. 2008; 63(Suppl 3):iii1-iii15.





Kaszel.....abc

U dzieci najczęstszą **przyczyną kaszlu** zarówno ostrego, jak i przewlekłego są **zakażenia dróg oddechowych**

Kaszel pozakaźny

- ❖ utrzymujący się po zakażeniu
- ❖ u ok. 90% dzieci ustępuje w ciągu około 3 tygodni

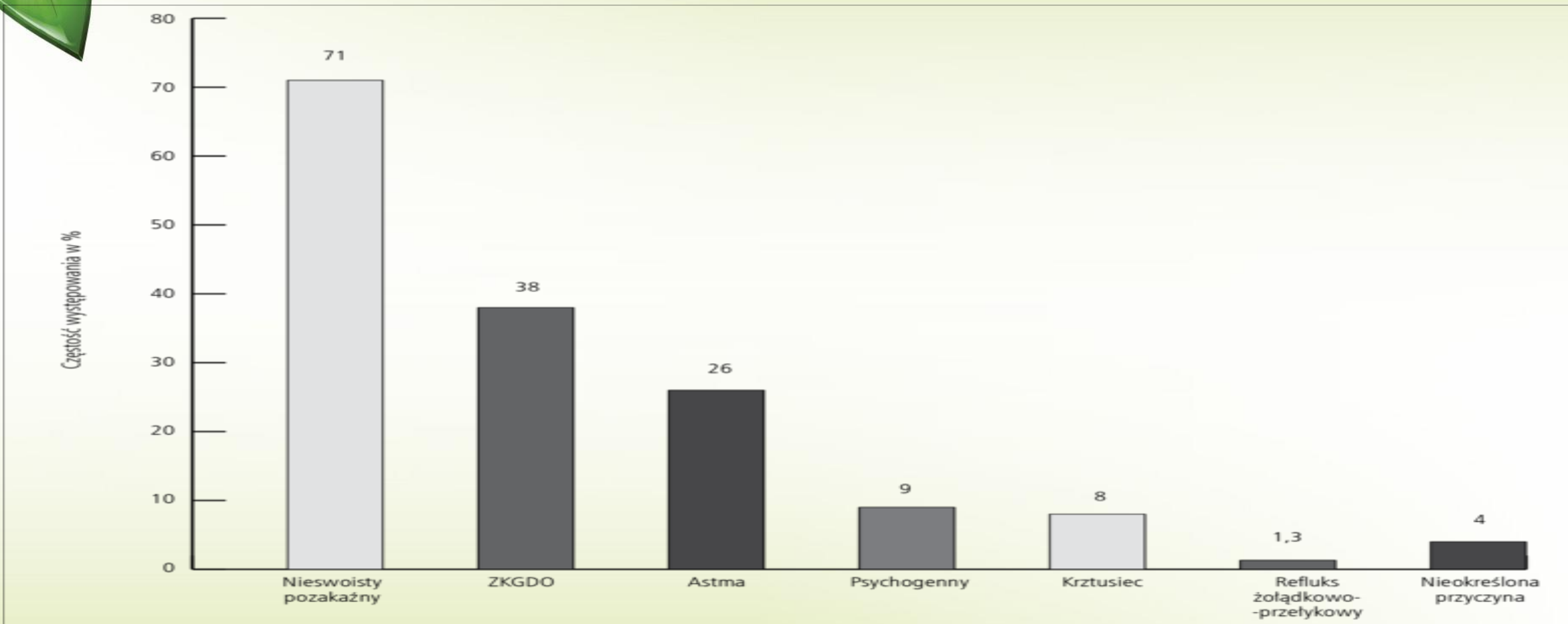
Chang AB. American College of Chest Physicians cough guidelines for children: can its use improve outcomes? Chest. 2008;134(6):1111-1112.

Shields MD, Bush A, Everard ML, McKenzie S, Primhak R. BTS guidelines: Recommendations for the assessment and management of cough in children. Thorax. 2008; 63(Suppl 3):iii1-iii15.





Kaszel.....abc



Najczęstsze przyczyny kaszlu (wg Krawiec i wsp.⁶).
ZKGDO – zespół kaszlu z górnych dróg oddechowych





Przychodzi dziecko z kaszlem do lekarza..

O co koniecznie trzeba zapytać ?

- Jak długo dziecko kaszle?
- Jaki był początek kaszlu?
- O jakiej porze dnia/nocy kaszel ulega nasileniu?
- Jaki jest charakter kaszlu?
- Jakie sytuacje lub jakie czynniki nasilają kaszel?
- Czy obecne są objawy inne niż kaszel, a jeśli tak, to jakie?
- Czy kaszel stopniowo zmniejsza swoją intensywność czy zdecydowanie nasila się?
- Jakie było dotychczasowe leczenie i jakie były jego efekty?





Przychodzi dziecko z kaszlem do lekarza..

Badanie fizykalne:

- **Stan ogólny**
- **Gorączka, stany podgorączkowe**
- **Duszność, dodatkowe zjawiska osłuchowe, deformacje klatki piersiowej**
- **Objawy ze strony innych narządów (palce pałeczkowate, wysypki, biegunki, dekstrokardia)**
- **Objawy ze górnych dróg oddechowych (przerost migdałków, niedrożność nosa, otoskopia)**
- **Objawy chorób alergicznych**
- **Obniżone napięcie mięśniowe**
- **Brak przyrostów lub ubytek masy ciała**





Przychodzi dziecko z kaszlem do lekarza..

Badania dodatkowe:

- ***Kaszel ostry*** – najczęściej nie wymaga badań dodatkowych
- ***Kaszel przewlekły***
 - ✓ **rtg klatki piersiowej**
 - ✓ **spirometria – u dzieci powyżej 6 roku życia**





Przychodzi dziecko z kaszlem do lekarza..

Czerwone flagi:

Charakter kaszlu:

- nagły początek z epizodem zakrztuszenia, podejrzenie aspiracji ciała obcego,
- nasilanie się objawów,
- kaszel u noworodka,
- mokry kaszel utrzymujący się ponad 3–4 tygodnie.

Objawy współistniejące:

- krwioplucie, zły stan zdrowia, utrata masy ciała, nocne poty,
- zaburzenia rozwoju,
- nawracające zapalenia płuc,
- duszność,
- problemy z połykaniem związane z deformacjami twarzoczaszki lub chorobami nerwowo-mięśniowymi





Leczenie kaszlu u dzieci

- Powinno się wykryć **przyczynę kaszlu** i leczenie kaszlu ukierunkować w oparciu o jego etiologię” (E/A)
- Dzieci z charakterystycznym kaszlem mogą wymagać dalszych badań o ile przyczyną kaszlu nie jest astma oskrzelowa” (E/B)
- U wszystkich dzieci z kaszlem należy ocenić **wpływ czynników nasilających kaszel**, takich jak szkodliwe czynniki środowiskowe, w tym dym tytoniowy oraz ograniczyć narażenie dzieci” (B)
- Jeżeli rozpoczęto leczenie kaszlu u dziecka, i kaszel nie poprawia się po spodziewanym czasie trwania terapii, lek należy odstawić i poszukiwać innych przyczyn kaszlu” (C)





Leczenie kaszlu u dzieci

U dzieci poniżej 2. roku życia w celu łagodzenia objawów infekcji układu oddechowego **nie zaleca się** stosowania leków przeciwkaszlowych, mukoaktywnych, przeciwhistaminowych (i innych tzw. OTC) ze względu na brak udowodnionego działania w tej grupie wiekowej oraz duże ryzyko wystąpienia poważnych objawów niepożądanych. Odpowiednie nawodnienie dziecka, zachowanie drożności nosa, nawilżenie śluzówek oraz leczenie przeciwgorączkowe są podstawą działania objawowego

Rekomendacje postępowania diagnostyczno-terapeutycznego w kaszlu u dzieci dla lekarzy POZ

Źródło: LEKARZ POZ/ MB

Autor: Mariusz Bryl | Data: 01.03.2017





Leczenie kaszlu u dzieci

- Antyhistaminowe
- Przeciwkaszlowe
- **Mukoaktywne**
- Rozszerzające oskrzela
- Glikokortykosteroidy (GKS)



Leczenie kaszlu wilgotnego u dzieci

Nawodnienie !!!

Leki mukooktywne

mukolityki

zmniejszenie lepkości wydzieliny

mukokinetyki

pobudzają transport śluzowo-rzęskowy i zmniejszają przyleganie śluzu

mukoregulatory

normalizują wydzielanie śluzu

**leki sekretolityczne
(wykrztuśne)**

zwiększają nawodnienie i objętość wydzieliny



Leczenie kaszlu wilgotnego u dzieci

Podając leki mukoaktywne, zwł. mukolityczne i wykrztuśne, należy pamiętać o odpowiednim **nawodnieniu pacjenta** oraz rozważyć adekwatnie dobrane **techniki fizjoterapii**.





Leczenie kaszlu u dzieci-preparaty roślinne

- **Wyciąg z liści bluszczu pospolitego**
- Wyciąg z korzenia pelargonii afrykańskiej
- Jeżówka purpurowa
- Tymianek pospolity
- Porost islandzki

Rekomendacje postępowania diagnostyczno-terapeutycznego w kaszlu u dzieci dla lekarzy POZ

Źródło: LEKARZ POZ/ MB

Autor: Mariusz Bryl | Data: 01.03.2017





Rekomendacje postępowania

w pozaszpitalnych zakażeniach
układu oddechowego

Pod redakcją:
Prof. dr hab. n. med. Walerii Hryniewicz
Dr hab. n. med. Piotra Albrechta
Prof. dr hab. n. med. Andrzeja Radzikowskiego

2016

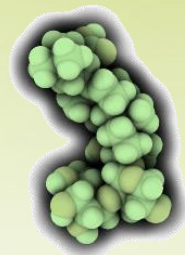
Rekomendacja 7

(.....)W ostrym i przewlekłym zapaleniu oskrzeli w okresie kaszlu produktywnego można zastosować ekstrakt z liści bluszczu pospolitego *Hedera helix* [BII].(.....)





Bluszcz- co zawiera



Saponiny bluszczu- hederyna

Kwasy kofeinowe

Flawonoidy

Olejki eteryczne

Fitosterole





Proces ekstrakcji



**Dried, high quality
ivy leaves**
(cleaned, chopped,
winnowed)



**Production of raw
extract**
(addition of extraction
solvent, extraction)



**Special procedure for
the production of the
dry extract**

Important ingredients

- **Saponins** (α -Hederin)
- **Flavonoids**
(Rutin, Isoquercitrin)
- **Phenol carboxylic acids**
(Chlorogenic acid,
Dicaffeoylquinic acid)

**Prospan®
Special-Ivy-Extract
EA 575**
DER: 5-7,5:1
Extr. Solvent:
Ethanol 30% (m/m)

Po
odparowaniu
alkoholu-
powstaje
suchy
ekstrakt
EA 575





Fragment wytycznych dot. stosowania alkoholu w produktach leczniczych

The WHO proposes to limit the ethanol amount in OTC products to **less than 0.5% for children less than 6 years old**, less than 5% for children 6-12 years old and less than 10% for children over 12 years. However, these limits do not consider the actual dose given.

23 January 2014

EMA/CHMP/507988/2013 2

Committee for Human Medicinal Products (CHMP) 3

Questions and Answers on Ethanol in the context of the 4 revision of the guideline on 'Excipients in the label and 5 package leaflet of medicinal products for human use' 6 (CPMP/463/00) 7





Zawartość alkoholu w wybranych produktach roślinnych

PRODUKT LECZNICZY	ZAWARTOŚĆ ETANOLU	STOSOWANIE U DZIECI
Althan (syrop prawoślazowy)	1 %	od 3 lat
Stodal	1,74 %	poniżej 6 roku życia – wg wskazań lekarza
Syrop prawoślazowy Hasco	1,10 %	od 3 lat
PlantagoPharm Phytopharm	1,80 %	od 3 lat
Sir Thymi comp. Prod. Amara	4,50 %	od 6 lat
Sir Thymi Prod. Prolab	4-9 %	od 6 lat
Sir Thymi Prod. Herbapol Wroclaw	5 %	od 6 lat
Sir Thymi prod. Hasco	7,90 %	od 6 lat
Bronchicum N	5,60 %	od 4 lat
Bronchosol	0,50 %	od 4 lat
Prospan	0%	pow. 2 r. ż





Model działania wyciągu EA 575

wzrost wrażliwości na endogenną adrenalinę

spadek IL 6

ścienienie przerośniętej błony

zmniejszenie rozplemu komórek kubkowych

co w efekcie daje działanie:

sekretolityczne

bronchodilatacyjne

przeciwzapalne





Prospan vs. Ambroxol

Maidannik et al. (2003), Prospan® syrup vs. Ambroxol syrup

Design	Multicenter, controlled
Number of patients	72 (7 months – 15 years)
Application	Prospan: 1-6 years 3x1 TS/day 7-14 years 3x 2TS/day
Treatment duration	7-14 days
Inclusion criteria	Acute inflammatory respiratory diseases
Endpoints	Efficacy as measured by objective (e.g. VC, FVC, FEV ₁) and subjective (patient's diary) parameters

**W grupie leczonej
Prospanem-szybsze
ustępowanie zmian
ośłuchowych**





Prospan vs. ACC

Bolbot et al. (2004), Prospan® syrup vs. ACC

Design	Multicenter, open, controlled
Number of Patients	50 (2 – 10 years)
Application	Prospan: 2-6 years 3x5 ml/day 7-15 years 3x10 ml/day
Treatment duration	7-10 days
Inclusion criteria	Acute Bronchitis (obstruktive or non obstructive)
Endpoints	Efficacy as measured by objective (z.B. FVC, PEF, FEV ₁) parameters and symptoms

W obydwu grupach podobny efekt wykrztuśny, poprawę wyników spirometrii





Prospan - różne postacie

Lang et al. (2015), Prospan®
(Prospan® Cough Syrup, Prospan® Cough Drops, Prospan® Cough Liquid - Sticks, Prospan® Effervescent Cough Tablets and Cough Lozenges)

method	Non interventional study, evaluation of symptoms by physician and patient
patients	1066 patients (0-12 years)
inclusion criteria	acute bronchitis
Aim of study	Evaluation of efficacy and safety

Znaczna poprawa dotycząca plwociny, duszności, bólu w klatce piersiowej i przebudzeń w nocy

- Bardzo wysoka tolerancja (92,9%)
- Skuteczność oceniona dobrze lub bardzo dobrze przez 93,2% lekarzy, 91,2% pacjentów i tolerancja (96,7% lekarzy, 95,4% pacjentów)





Nowa wytyczna z 2019 r. Wydana przez German Respiratory Society *

Wyciąg z bluszczu (EA 575) skutecznie zmniejsza intensywność i czas trwania objawów ostrego zapalenia oskrzeli

-

Różne preparaty bluszczu nie mogą być traktowane wymiennie

-

Stosunkowo niewiele syntetycznych środków wykrztuśnych zapewnia podobne wyniki

-

Dowody skuteczności fitoterapii w tym wskazaniu są obecnie często lepsze niż syntetycznych środków wykrztuśnych



*Kardos , P et al. Guidelines of the German Respiratory Society for Diagnosis and Treatment of Adults Suffering from Acute , Subacute and Chronic Cough . Pneumologie 2019



